



Сила интеллекта

Рейтинг M2M-платформ управления SIM-картами

Москва

Июнь, 2017

Подготовлено для
компании Мегафон

Цели и задачи проекта:

- сравнительный анализ M2M-платформ управления SIM-картами по характеристикам;
- ранжирование платформ на основе полученной информации.

Объект исследования:

- M2M-Мониторинг - Петерсервис (Мегафон);
- Центр управления M2M - Jasper (Вымпелком);
- Платформа МТС.

Методология проведения тестирования

Пользовательское тестирование проводилось по базовому набору функций, сформированному исходя из экспертных интервью с пользователями систем.

Порядок прохождения теста: тест-кейсы формировались в случайном порядке, порядок платформ также ротировался. Для каждого пользователя задания были поделены на 4 сета (ознакомительный, 3 сета тест-кейсов).

Количество проведенных тестов: 216

Каждый пользователь прошёл полный набор тестов для каждой из систем. В процессе прохождения тестирования производилась запись экранов, кликов, клавиатурных нажатий.

Параметры оценки:

- удобство выполнения функции (шкала от 1 до 5)
- простота выполнения функции (шкала от 1 до 5)
- время выполнения функции, сек.
- количество кликов для выполнения тест-кейса по функции
- достижимость выполнения тест-кейса по функции

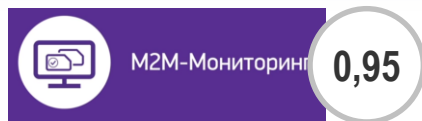
По результатам прохождения всех тест-кейсов рассчитан сводный рейтинг для каждой платформы.

Итоговый рейтинг платформ

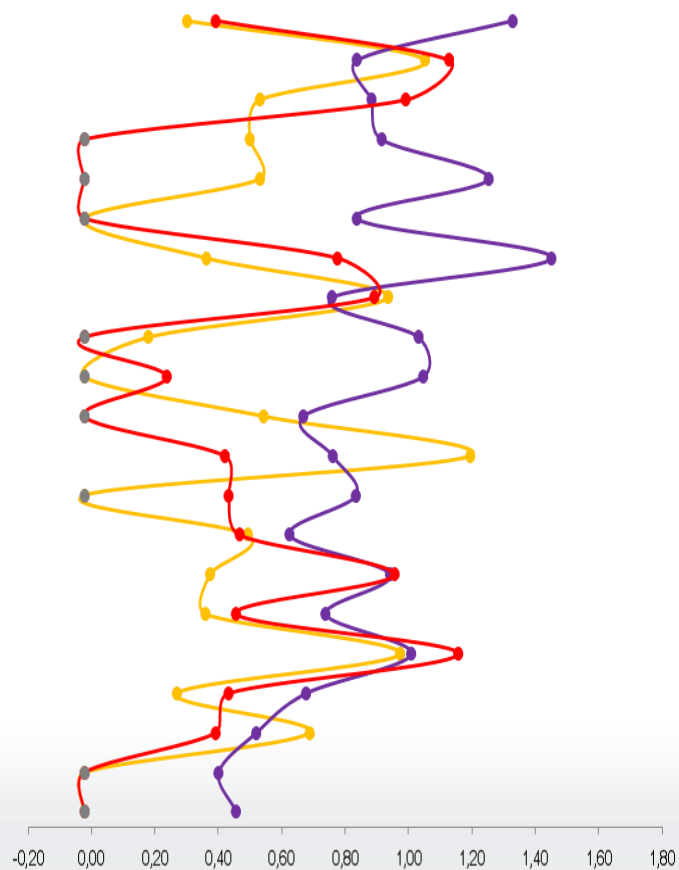
Система от МегаФона среди M2M платформ управления SIM-картами показала наивысшие результаты. Сводный рейтинг – 0,95.

Рейтинг рассчитан с учетом важности функций и является интегральным показателем по всем измеряемым параметрам

Итоговый сводный рейтинг



- Блокировка SIM-карты при обнаружении активности с незарегистрированного IMEI
- Работа с блокировкой, логическим статусом SIM-карты
- Работа с тарифным планом SIM-карты
- Просмотр платежей по лицевому счёту
- Просмотр информации по подключенным пакетам
- Управление IP-маской
- Работа с активностью SIM-карты
- Отчет по трафику за текущий месяц
- Подключение/отключение услуг
- Отчет об израсходованных M2M-лимитах
- Просмотр расходов по лицевому счёту
- Отчет по атрибутам SIM-карт
- Отчет по детализации расходов
- Группировка SIM-карт
- Просмотр расходов по SIM-карте
- Управление автоматической рассылкой отчетов
- Просмотр атрибутов SIM-карты
- Работа с лимитами SIM-карты
- Доступ к массовому внесению данных
- Просмотр истории изменения IMEI
- Закрепление первого определившегося IMEI для SIM-карт с незакрепленным IMEI



*Функции отсортированы по важности